

Macrofotografia de mosquits i ciència ciutadana



**Trucs per a mòbils, tauletes
i càmeres de fotos**

Macrofotografia de mosquits i ciència ciutadana
(Mosquito Alert 2016)
CC by Mosquito Alert



Aquesta obra està subjecte a una llicència de Creative Commons
Reconeixement 4.0 Internacional.

Projecte coordinat per ICREA, CEAB-CSIC i CREA
Impulsat per Obra Social "la Caixa"

Diseny i edició: Mosquito Alert

Crèdits:

Les fotos d'aquest document, excepte si s'especifica el contrari, són
anònimes i subjectes a una llicència CC by Mosquito Alert.

Icones en blanc i negre: mosquito, hand gestures, smartphone,
smartphone camera, double arrow, camera tripod made by Freepik;
Background, desk lamp made by Madebyoliver, all from
www.flaticon.com

Acord de l'usuari i política de privacitat de l'app Mosquito Alert:
<http://webserver.mosquitoalert.com/ca/policies/>

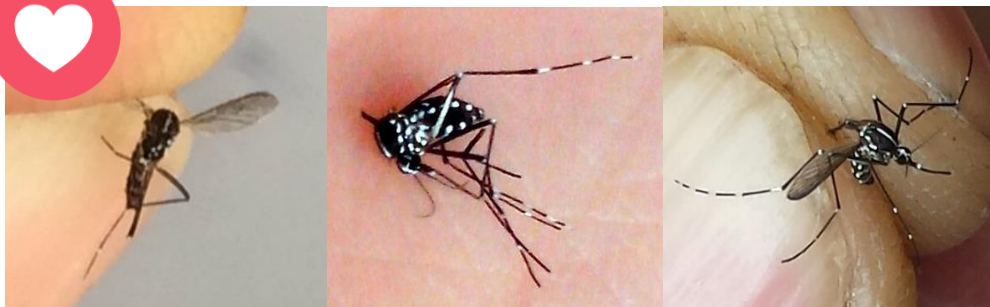
Quan envies una foto a l'app, un equip d'experts i altres ciutadans la validen. Per això és necessari que facis fotos útils per la seva identificació. Fíxa't en aquests exemples:



NO SE SAP: no es veu cap característica típica del mosquit tigre ni d'altres espècies de mosquit (fotos molt borroses, cremades, etc.)



PROBABLE MOSQUIT TIGRE: sembla un mosquit tigre, però no es veu la ratlla blanca del tòrax.



MOSQUIT TIGRE SEGUR: sembla un mosquit tigre i a més es veu la ratlla blanca del tòrax, genial! Si es veuen l'abdomen i les potes la foto ja és perfecta.

Pas 1. COM FUNCIONA L'APP?

1 Descarrega l'app

Entra a Google Play (Android) o a l'App Store (iOS), escriu "Mosquito Alert" i instal·la l'app al teu dispositiu.



2 Menú principal

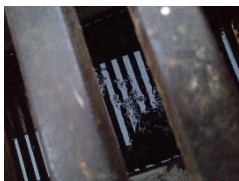
Si has trobat un mosquit tigre o un lloc de cria, pitja un dels dos botons i segueix els passos que apareixen dins.

Envia les fotos de llocs de cria

Fes 2 fotos*: una des de lluny on es vegi l'entorn



I una altra on es vegi l'aigua i les larves si n'hi ha



Aquí les fotos de mosquit tigre o de mosquit de la febre groga

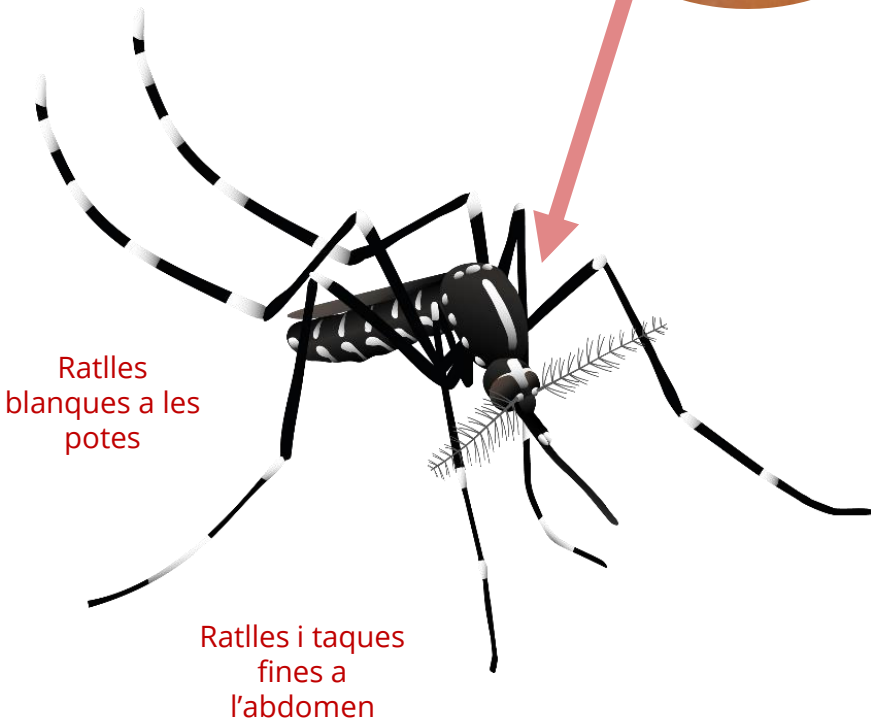


* El mosquit tigre i el mosquit de la febre groga poden ser vectors de malalties. Cal extremar les precaucions i no apropar-se de activament a aquests animals o als seus llocs de cria, especialment en llocs on les malalties que transmeten són endèmiques i durant els mesos de més activitat d'aquests mosquits. Més informació a (1) de l'[Acord d'usuari](#) de l'app Mosquito Alert.

Pas 2. IDENTIFICA EL MOSQUIT TIGRE

La característica principal per reconèixer el mosquit tigre és:

1 línia blanca al cap i al tòrax



Ratlles blanques a les potes

Ratlles i taques fines a l'abdomen

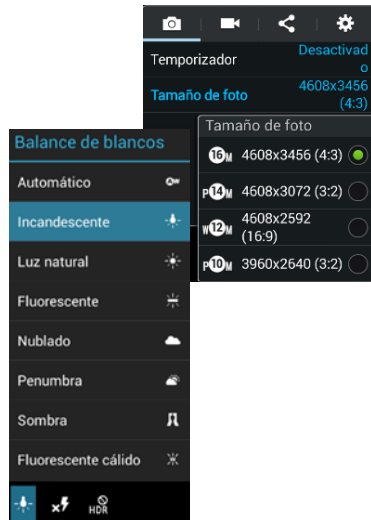
Pas 3. PREPARATIUS

1 Configura el teu dispositiu

1.1 Programa la resolució de la càmera a la **màxima mida de megapíxels**.

1.2 Activa la funció de **"Macro"** de la càmera. Si no existeix, activa el mode **"Automàtic"** o **"Auto"**.

1.3 Prova diferents ajustaments de temperatura de color o balanç de blancs.



2 Captura el mosquit



Atrapa'l amb un pot o tapa'l amb un paper

Congela'l durant 2h



Ruixa'l amb compte amb insecticida

3 Com has de fotografiar el mosquit

Agafa'l per les potes i fotografia el tòrax. Si pots també l'abdomen.

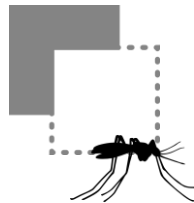


Mira la xuleta

Pas 4. LLUMS, CÀMERES I ACCIÓ

1

Busca un fons neutre o fosc que no reflecteixi la llum



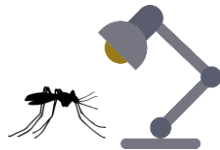
2

Estabiliza el teu dispositiu i la mostra per evitar moviment a la foto



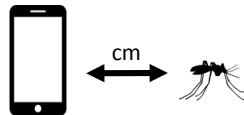
3

Il·lumina el mosquit des de sobre



4

Profunditat de camp i enfocament: troba la distància mínima d'enfoc de la càmera



Mira la
xuleta

A punt per disparar!

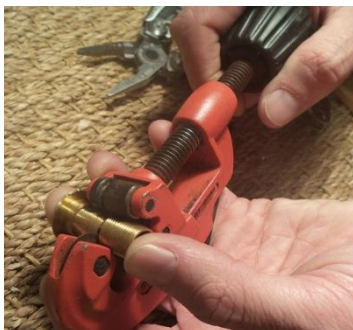
Pas 5. CONSTRUEIX LENTS CASOLANES

1 Necessitaràs un espiell

Localitza la posició de la lent interior



Talla el metall amb un talla tubs

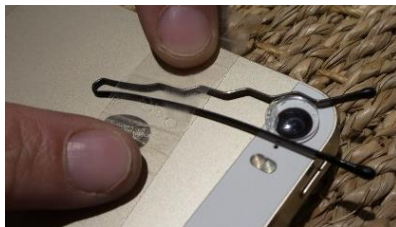


2 Enganxa un clip de cabells a la lent amb cola transparent

Compte: si la lent absorbeix la cola ja no es podrà utilitzar.



3 Enganxa la lent a l'objectiu de la càmera del teu dispositiu amb cinta adhesiva



Tens més idees?
Comparteix-les
amb nosaltres

Pas 6. DISPARA AMB TRÍPODE I LENT

1 Acobla la lent que has construït al teu dispositiu

Asegúrate de que esté bien centrada con el objetivo de la cámara.



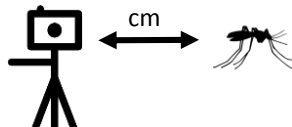
2 Col·loca el teu dispositiu al suport del trípod

Comprova que el dispositiu estigui ben subjectat i no dificulti fer la foto.



3 Aplica els trucs d'il·luminació, fons fosc i enfocament - pàg. 5

4 Posiciona el mosquit davant de l'objectiu de la càmera i troba la distància d'enfocament correcta



Mira la
xuleta

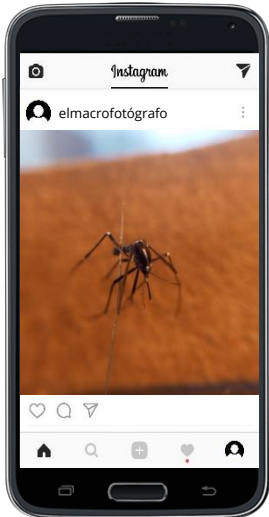
A punt per disparar!

Comparteix!

Volem veure les
fotos que has fet!

Utilitza el hashtag:

#MacroTigre



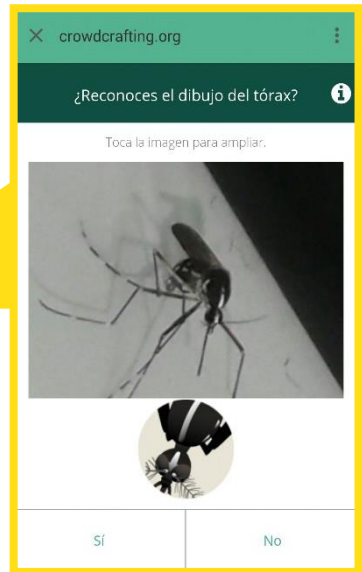
I si veus mosquits
tigre al carrer,
barri o ciutat envia
les fotos a l'app



Valida!

Ajuda els científics a identificar las fotos que envien altres persones

Les fotos validades apareixeran al mapa públic



MOSQUITO  ALERT

info@mosquitoalert.com
www.mosquitoalert.com

Facebook.com/mosquitoalert
@Mosquito_Alert

 Obra Social "la Caixa"

Aquest projecte està coordinat
per les institucions:

